

Parcoursup 2026 en 3 étapes

Tout ce qu'il faut savoir pour
préparer et réussir mon entrée
dans l'enseignement supérieur



1

Je m'informe
et découvre
les formations

2

Je m'inscris pour formuler
mes vœux et je finalise
mon dossier

3

Je reçois les réponses
des formations
et je décide

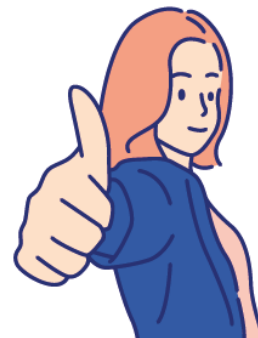


 **parcoursup**
Entrez dans l'enseignement supérieur

1 seule procédure

1 seul dossier

1 seul calendrier



parcoursup.gouv.fr

1 seule procédure, 1 seul dossier, 1 seul calendrier pour simplifier vos démarches

Une offre de formation riche et diversifiée : **25 000 formations** proposant principalement des diplômes nationaux ou d'établissement validés par l'État, **sous statut étudiant et en apprentissage**

Un cadre de présentation des formations unique permettant de voir rapidement les informations essentielles, de connaître les critères d'examen et les chiffres clés de la session précédente

Un accompagnement personnalisé tout au long de la procédure

Vous **n'êtes pas seuls pour réfléchir et faire vos choix** : vous êtes accompagnés au lycée, en ligne via les professionnels de la plateforme, via le numéro vert et sur les réseaux sociaux Parcoursup

Des **conseils et des outils pour comprendre** : des quiz, vidéos, un comparateur des formations, un simulateur pour évaluer ses possibilités d'admission, un site d'entraînement à la phase d'admission

[IMPORTANT]

Parcoursup ne fait jamais l'analyse des candidatures : ce sont les enseignants des formations du supérieur qui définissent les critères, examinent votre dossier, font des propositions auxquelles vous répondez

Parcoursup vous permet de choisir librement les formations qui vous intéressent

- Parcoursup vous aide à **anticiper** : **comparer les formations entre elles, évaluer vos possibilités d'admission, participer aux journées portes ouvertes (JPO)** pour échanger avec des étudiants et des enseignants
- Vous **formulez librement vos vœux sans les classer**
- Vous choisissez votre formation en fonction des propositions d'admission que vous recevez. **Vous avez le dernier mot**
- **Vous avez des droits... mais aussi des devoirs (la charte du candidat)**

Parcoursup agit pour l'égalité d'accès et de réussite des étudiants

- Parcoursup met en œuvre des **actions volontaristes pour soutenir l'accès au supérieur** des lycéens boursiers, professionnels ou technologiques, ou encore des lycéens participant à des cordées de la réussite
- Parcoursup **prend en compte les situations particulières** tels les candidats en situation de handicap ou candidats sportifs de haut niveau ou artistes confirmés
- Parcoursup promeut les **accompagnements personnalisés pour la réussite** mis en place à l'université

Une phase d'admission qui propose du choix et des réponses rapidement

- 74 % des lycéens considèrent que Parcoursup facilite l'entrée dans l'enseignement supérieur
- 5,6 : c'est le nombre de propositions reçues en moyenne par les 650 000 lycéens
- 3,2 jours : c'est le délai moyen pour recevoir sa 1^{ère} proposition
- 67,9 % : c'est la part de lycéens qui ont reçu une proposition dès le 1^{er} jour
- 81% : c'est la part de lycéens ayant reçu au moins 1 proposition la 1^{ère} semaine

Des solutions pour ceux qui n'ont pas eu de réponses avant le Bac

- 83 000 : c'est le nombre de candidats ayant reçu 1 proposition en phase complémentaire
- 38 : c'est le nombre de lycéens qui n'avaient pas eu de solution fin septembre 2025 parmi les 22 000 candidats accompagnés en CAES



Sources : bilan Parcoursup 2025 ; baromètre Parcoursup 2025 ; note flash SIES « Parcoursup 2025 : les propositions d'admission dans l'enseignement supérieur »

Le calendrier 2026 en 3 étapes

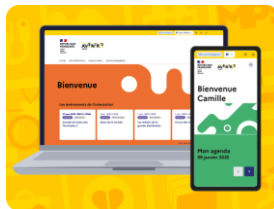


LE BON RÉFLEXE : S'INFORMER

Sur onisep.fr/avenir-s

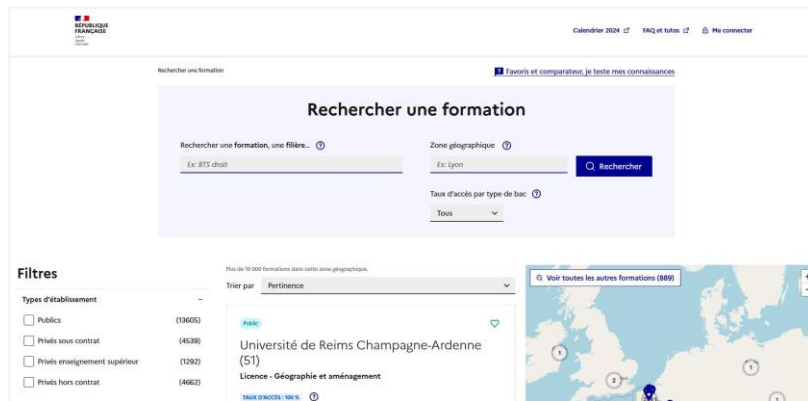
Les informations sélectionnées par l'Onisep sur **les filières, les formations et les métiers**

MonProjetSup, un **nouvel outil pour aider professeurs et lycéens** dans l'élaboration du projet d'orientation



Sur parcoursup.gouv.fr :

La **carte des formations** pour **découvrir les formations**, enregistrer vos « **favoris** », **comparer les formations** entre elles, trouver les **contacts utiles** ou repérer les dates des **journées portes ouvertes**



LE BON REFLEXE : ÉCHANGER, SE PRÉPARER

Échanger avec des professionnels dans votre lycée

- Votre professeur principal
- Les personnels d'orientation

Échanger avec les formations

- Les responsables de formations et étudiants ambassadeurs
- Lors des journées portes ouvertes et salons avec conférences thématiques
-> *contact et dates à retrouver sur parcoursup.gouv.fr*

Se préparer avec les outils Parcoursup

- Quiz, vidéos tuto, Règles d'or, FAQ, Live
- Simulateur de Parcoursup : des données fiables, un outil personnalisé
- Site d'entraînement de la phase d'admission

S'informer tout au long de la procédure

- Consulter l'espace « Ressources » sur parcoursup.gouv.fr
- Suivre Parcoursup sur les réseaux sociaux

80% des lycéens
déclarent avoir
utilisé le simulateur

+ d'1 lycéen sur 2
a utilisé le site
d'entraînement

S'inscrire sur Parcoursup à partir du 19 janvier 2026

1. CRÉER UN COMPTE

Les candidats doivent d'abord se créer un compte Parcoursup, en utilisant une adresse email valide et régulièrement utilisée et un mot de passe.

Les lycéens doivent créer leur compte Parcoursup en utilisant l'adresse mail précédemment transmise au lycée. En cas de doute contactez la scolarité de votre établissement.

2. CRÉER SON DOSSIER

Une fois le compte créé, les lycéens se connectent pour commencer la création de leur dossier candidat.

Vous aurez besoin de renseigner votre INE (identifiant national élève pour tous les lycéens). Il est présent sur les bulletins scolaires ou le relevé de notes des épreuves du baccalauréat.

Pour les lycées français à l'étranger : l'établissement fournit l'identifiant pour créer son dossier candidat. Cet identifiant correspond au numéro cyclades (numéro d'inscription au bac)

[IMPORTANT] Renseignez un numéro de téléphone portable pour recevoir les alertes envoyées par la plateforme.

[CONSEIL AUX PARENTS OU TUTEURS LÉGAUX] Vous pouvez également renseigner votre email et numéro de portable dans le dossier de votre enfant pour recevoir messages et alertes Parcoursup. Vous pourrez également recevoir de la part des formations qui organisent des épreuves écrites/orales le rappel des échéances à respecter.

Parmi les 25 000 formations dispensant des diplômes nationaux et d'établissements :

Des formations sous statut étudiant

- **Formations dites « non sélectives »** : les différentes licences (dont les licences « accès santé »), les licences professorat des écoles (LPE) et les parcours d'accès aux études de santé (PASS).
- **Formations dites « sélectives »** : les classes prépa, BTS, BUT (Bachelor universitaire de technologie), formations en soins infirmiers (en IFSI) et autres formations paramédicales, formations en travail social (en EFTS), écoles d'ingénieur, de commerce et de management, Sciences Po/ Instituts d'Études Politiques, écoles vétérinaires, formations aux métiers de la culture, du sport, etc.

Des formations sous statut apprenti (en alternance)

- L'apprentissage associe enseignements académiques et expérience concrète dans une entreprise.
- L'apprentissage est proposé dans différentes formations (BTS, BUT, DEUST, Licences, etc.).

RÉPONDRE À L'ATTENTE DES FAMILLES SUR L'OFFRE DE FORMATION

Carte d'identité de la formation

Vérifier en un coup d'œil

- ✓ le statut de l'établissement (public/privé en contrat avec l'État/privé),
- ✓ le caractère sélectif/non sélectif, la capacité d'accueil,
- ✓ le label MESRE
- ✓ ou encore l'éligibilité aux bourses et l'information sur les frais de scolarité, le règlement de la CVEC

Carte d'identité de la formation

IFSI Regroupement IFSI Université de Limoges
D.E Infirmier

ÉTABLISSEMENT
ÉTABLISSEMENT PUBLIC

FORMATION
FORMATION SÉLECTIVE FORMATION OUVRANT DROIT AUX BOURSES

DIPLÔME D'ÉTAT CONTRÔLÉ

Autres formations accessibles :
IFSI CH Ussel - rentrée en septembre (19)

Partager la page

Découvrir la formation et ses caractéristiques

Comprendre les critères d'analyse des candidatures

Consulter les modalités de candidature

Visualiser les chiffres d'accès à la formation

Poursuivre ses études et connaître les débouchés

Contactez et échangez avec l'établissement

Les bons réflexes pour choisir un établissement

Sur le **site parcoursup.gouv.fr** un livret « Choisir sa formation post-bac : les bons réflexes » aide les lycéens et parents à se repérer, à poser les bonnes questions pour choisir un établissement de formation



Des informations sur le contenu et les débouchés de la formation

- Les enseignements et les options proposés, le nombre de places disponibles, des informations pour les candidats en situation de handicap, des contacts avec les responsables de la formation.
- Des informations sur les taux de réussite, d'insertion professionnelle, les débouchés, salaires et poursuites d'études.

Des informations sur les critères et les modalités de candidature

- Les critères d'analyse des candidatures et leur niveau d'importance, les modalités et le calendrier des éventuelles épreuves de sélection (écrit/oral), des conseils des enseignants du supérieur sur la manière d'élaborer sa candidature.
- Les lycéens en **cordées de la réussite** pourront identifier les formations qui prennent compte ce critère dans leur analyse des candidatures (près de 40 % des formations en 2025).

Des informations plus riches pour réfléchir avant de faire vos vœux

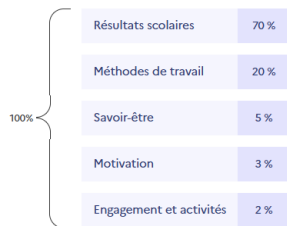
Pour chaque formation : un rapport détaillé sur les critères et le profil des admis en 2025.

- Le taux d'accès de la formation en 2025 (pour savoir si la formation est très demandée).
- Des informations sur le profil des lycéens de terminale admis au cours des 3 années précédentes (série de bac, niveau scolaire, choix de parcours au lycée).



Quels sont les critères utilisés par l'établissement pour analyser votre candidature ?

Grille d'analyse des candidatures définie par la commission d'examen des vœux de la formation



Cette grille permet d'indiquer le niveau d'importance accordé par la formation à chaque élément. Plus le pourcentage est élevé plus l'élément compte dans l'examen des candidatures.

L'examen des candidatures par les formations

Qui analyse les candidatures ?

Comment se déroule l'analyse des candidatures ?

Conseils aux candidats

Il est conseillé de venir rencontrer les équipes pédagogiques lors des journées portes ouvertes ou lors des forums afin de se renseigner sur l'adéquation entre le parcours de formation et les objectifs professionnels. La lettre de motivation doit être personnalisée, argumentée et témoigner d'une bonne connaissance de la formation et de ses débouchés.

Détails de la grille d'analyse des candidatures par la commission

Vos résultats scolaires ou obtenus dans l'enseignement supérieur comptent pour 70%

| | | |
|---|--|-----------|
| Résultats en Français , HG et Philosophie | Éléments évalués : | ESSENTIEL |
| | Notes aux épreuves anticipées de français du baccalauréat (écrit et oral). Notes de première et terminale dans les matières indiquées. | |

>> une rubrique dédiée aux **critères d'analyse des candidatures** avec une présentation globale et détaillée

>> la rubrique « **Conseils** » pour faire passer des messages aux candidats

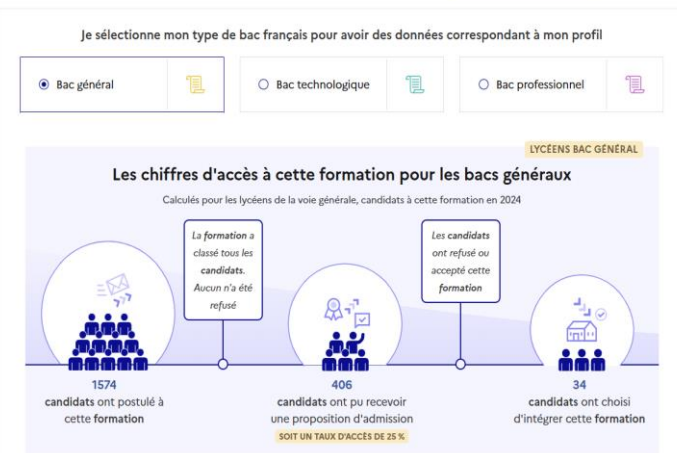
>> Des **rapports d'analyse des candidatures** de l'année riches en données pour réfléchir



>> des chiffres globaux d'accès à la formation calculés à la fin de la phase principale 2025

>> des chiffres déclinables pour chaque type de baccalauréat français : général, technologique, professionnel

En savoir plus sur l'accès à la formation selon mon profil



>> une visibilité du **taux d'accès par type de baccalauréat** dans chaque formation pour voir si la formation était très demandée ou si elle a accueilli tous les candidats

Pour en savoir plus, consultez notre vidéo dans l'espace **Ressources de parcoursup.gouv.fr**

Une visibilité sur l'accès dans la formation pour les lycéens des 3 types de bac au cours des 3 dernières années

Sur les 3 dernières années, le constat est le suivant :

Quelles ont été les possibilités d'accès à la formation des lycéens de terminale générale ?

Quel est le profil des lycéens de terminale générale qui ont choisi d'intégrer cette formation ?

Calculé à partir des données des 3 dernières années

Je sélectionne une doublette de spécialités

Mathématiques

SES

Je positionne un niveau de moyenne générale (*) en terminale en déplaçant le curseur

4 15 20

(*) Sans prendre en compte les options éventuelles et sans coefficient sur les matières

Voir le résultat

Pour une moyenne générale de 15 / 20

Et cette doublette de spécialités

Mathématiques

SES

LYCÉENS BAC GÉNÉRAL

RAREMENT OCCASIONNELLEMENT **RÉGULIÈREMENT** PLUS DE 50% PLUS DE 80%

La formation envoie **régulièrement** des propositions d'admission aux lycéens de terminale générale avec ce profil.

Conseils

Il est important de noter que cette donnée ne garantit pas votre propre admission. N'hésitez pas à postuler, mais pensez également à ajouter d'autres vœux de sécurité.

Quelle importance est donnée aux résultats scolaires par cette formation ?

Lors de l'analyse des dossiers, cette formation accorde **40%** d'importance aux résultats scolaires des candidats. Cela signifie que d'autres critères sont pris en compte par la formation dans l'examen des candidatures.

Consulter la liste complète des critères généraux d'examen des vœux

Quelles ont été les possibilités d'accès à la formation des lycéens de terminale générale ?

Quel est le profil des lycéens de terminale générale qui ont choisi d'intégrer cette formation ?

LYCÉENS BAC GÉNÉRAL

Quel est le profil des lycéens de terminale générale qui ont choisi d'intégrer cette formation ?

Calculé à partir des données des 3 dernières années

Moyenne générale (*)

Parmi les élèves qui ont intégré cette formation les 3 dernières années :

- 1 élève sur 10 avait entre **13 ET 15** de moyenne générale
- 8 élèves sur 10 avaient **ENTRE 15 ET 18,99** de moyenne générale
- 1 élève sur 10 avait entre **19 ET 20** de moyenne générale

(*) calculée à partir des bulletins de la classe de terminale sans prendre en compte les éventuelles options et sans coefficient sur les matières

Enseignements de spécialité

Les lycéens de terminale générale qui ont intégré cette formation avaient les doublettes de spécialités suivantes :

→ Classées de la plus courante à la moins courante

| | | |
|---------------|---|-------|
| SES | & | HGGSP |
| Mathématiques | & | SES |
| Mathématiques | & | HGGSP |
| HGGSP | & | HLP |

Des conseils personnalisés pour vous aider : consultez les critères spécifiques de la formation diversifiez vos vœux en alternant vœux d'ambition, de raison, de précaution

INFORMER SUR L'INSERTION PROFESSIONNELLE DES ÉTUDIANTS

Découvrir la formation et ses caractéristiques

Comprendre les critères d'analyse des candidatures

Consulter les modalités de candidature

Visualiser les chiffres d'accès à la formation

Poursuivre ses études et connaître les débouchés

Contacter et échanger avec l'établissement

Poursuite d'études

Licences professionnelles variées, titre professionnel Gestion d'un établissement touristique (certification niveau 5)

Débouchés professionnels

Objectifs du BTS Tourisme

Le BTS Tourisme forme des professionnels capables de répondre aux exigences des nombreux métiers de ce secteur d'activité, aussi bien les métiers en rapport direct avec les touristes individuels ou collectifs que les emplois en lien avec les professionnels des prestations touristiques. Les futurs diplômés de BTS Tourisme seront ainsi en mesure de :

- informer et conseiller les clients français et étrangers sur des prestations relevant du domaine du tourisme ;
- finaliser la vente de ces prestations touristiques et assurer le suivi commercial ;
- créer et promouvoir des produits touristiques ;
- accueillir et accompagner des touristes ;
- collecter, traiter et diffuser l'information en lien avec le secteur du tourisme.

(Source <https://www.dimension-bts.com/bts-tourisme>)

La réussite des étudiants

- Taux de passage en 2ème année [?]
Taux : 86.6 tous bacs confondus
- Taux de réussite en 2 ou 3 ans [?]
74.5% tous bacs confondus

Sources des données

Insertion professionnelle des étudiants

Avenir des élèves en sortie du BTS :
Tourisme

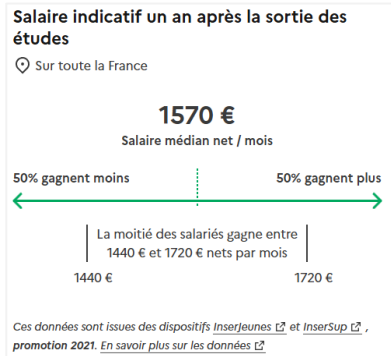
| | | |
|---|--|---|
| <p>46% sont en emploi</p> <p>Tout secteur d'activité confondu en emploi salarié privé et public.</p> | <p>41% poursuivent leur formation</p> <p>En poursuite d'étude, redoublement, changement de filière.</p> | <p>13% réalisent un autre parcours</p> <p>En recherche d'emploi, en auto-entreprise, à l'étranger, etc ...</p> |
|---|--|---|

>> Une rubrique dédiée à l'information sur la **poursuite d'études** et l'**insertion professionnelle des étudiants**

>> L'information sur la réussite

>> Des statistiques d'insertion et de niveau de salaire 6 mois / 1 an après la sortie des études

- Licences générales
- BTS
- BUT
- Écoles d'ingénieur, de commerce et de management
- Etc.



QUELQUES RÈGLES IMPORTANTES À RETENIR

- Jusqu'à **10 vœux et 10 vœux supplémentaires** pour des formations en apprentissage
- Possibilité de faire **des sous-vœux pour certaines filières sélectives** (Classes prépa, BTS, BUT, écoles de commerce, d'ingénieurs, IFSI, IEP, etc.)
- **Les vœux sont formulés librement par les candidats (pas de classement par ordre de priorité)** : une réponse sera apportée pour chaque vœu formulé à compter du 2 juin 2026
- **La date de formulation du vœu n'est pas prise en compte** pour l'examen du dossier
- **Chaque formation n'a connaissance que des vœux formulés pour elle** : elle ne connaît pas les autres vœux formulés par les candidats
- **Quand un candidat accepte une formation, il a toujours la possibilité de conserver des vœux pour lesquels il est en liste d'attente** et qui l'intéressent davantage
- **Entre le vendredi 5 et le lundi 8 juin 2026 inclus, le candidat devra classer ses vœux en attente par ordre de préférence** >> Objectif : **accélérer le processus de choix et réduire la taille des listes d'attente**

**Dernier jour pour formuler vos vœux :
Jeudi 12 mars 2026**

(23h59 heure de Paris)



A horizontal timeline with four white circular markers. A white location pin icon is positioned above the second marker, which is labeled 'Mars'.

Février

Mars

Avril

Mai

LES ÉLÉMENTS TRANSMIS AUX FORMATIONS DU SUPÉRIEUR

- **La rubrique Activités et centres d'intérêt** une rubrique facultative pour mettre en valeur vos compétences, vos expériences et engagements.
- **La lettre de motivation** quand elle est demandée par la formation.
- **Les pièces spécifiques ou formulaires** demandés par certaines formations sélectives.
- **La fiche Avenir** renseignée par les enseignants et le proviseur de votre lycée.
- **Les bulletins scolaires et notes du baccalauréat :**
 - **Année de première** : bulletins scolaires et notes des épreuves anticipées de français et celles au titre du contrôle continu du baccalauréat (pour les lycéens généraux et technologiques).
 - **Année de terminale** : bulletins scolaires des 1^{er} et 2^e trimestres (ou 1^{er} semestre).
- **Des informations sur votre parcours spécifique**
 - Parcours en sections européennes ou binationales ou bac français international (BFI).
 - Participation aux cordées de la réussite.
 - Certification des compétences numériques (Pix).

**Dernier jour pour compléter votre
dossier et confirmer vos vœux :
mercredi 1^{er} avril 2026**

(23h59 heure de Paris)



Mars

Avril

Mai

Juin

Mardi 2 juin 2026 > samedi 11 juillet 2026

Je reçois les réponses des formations et je décide

Mardi 2 juin – début de la phase principale : c'est le moment de faire vos choix

- **Consultez dans votre dossier**, au fur et à mesure, les propositions d'admission (Oui ou Oui-si) des formations que vous avez demandées.
- **Faites votre choix** : vous devez répondre dans les délais à chaque proposition d'admission reçue.

Entre le vendredi 5 juin et le lundi 8 juin inclus

Classez vos vœux en attente par ordre de préférence



Mercredi 11 juin – début de la phase complémentaire

Vous pouvez formuler **jusqu'à 10 nouveaux vœux** pour des formations qui ont encore des places disponibles

Mardi 7 juillet - Résultats du Bac 2025

Après les résultats du bac, je peux aller m'inscrire dans l'établissement que j'ai choisi



À partir du mercredi 1^{er} juillet

Début de l'**Accompagnement personnalisé** des candidats qui n'ont pas reçu de proposition d'admission par les commissions d'accès à l'enseignement supérieur (CAES)

Samedi 11 juillet - fin de la phase principale

La phase complémentaire se poursuit jusqu'au 10 sept. L'accompagnement en CAES se poursuit pour ceux qui ont sollicité cet accompagnement

1. **Prenez connaissance du calendrier 2026**, des modalités de fonctionnement de la plateforme et des vidéos tutos pour vous familiariser avec la procédure ; utilisez les outils Parcoursup pour échanger, vous exercer (Quiz ; Règles d'or ; FAQ ; Simulateur d'admission ; Site d'entraînement de la phase d'admission).
2. **Anticipez, n'attendez pas la dernière minute**
Anticipez au lycée pour construire votre projet d'orientation progressivement (avec **MonProjetSup** sur la plateforme Avenir-s ; la possibilité d'ouvrir un compte Parcoursup dès la 2nde), et explorez la carte des formations, comparez les formations entre elles, etc.
Posez-vous les questions utiles sur l'établissement qui vous intéresse.
3. **Faites des vœux pour des formations qui vous intéressent, ne vous autocensurez pas, pensez à diversifier vos vœux et évitez de ne formuler qu'un seul vœu**
4. **Ne restez pas seuls avec vos questions** : échangez au lycée et profitez des rencontres avec les enseignants et étudiants du supérieur : Lives Parcoursup, journées portes ouvertes, étudiants ambassadeurs.
5. **Préparez vous à choisir** : la phase d'admission va vite, vous devrez répondre aux propositions ... alors préparez-vous à faire un choix.

Mais rassurez-vous, Parcoursup n'est qu'une première étape... vous avez le droit de vous réorienter !

Des services pour vous aider et répondre à vos questions

- **Le numéro vert 0 800 400 070**
(en complément du numéro vert accessible depuis l'Outre-mer et l'étranger, des numéros spécifiques pour l'Outre-mer indiqués sur le site parcoursup.gouv.fr)
- **La messagerie contact** depuis le dossier Parcoursup
- **Les réseaux sociaux (Instagram, X, Facebook, TikTok, LinkedIn, Youtube)** pour suivre l'actualité de Parcoursup et recevoir des conseils
- **Le canal d'actualité Parcoursup info sur Whatsapp** pour être informés des dates clés, des informations pratiques et des outils essentiels pour réussir son orientation post bac.
Pensez à activer les notifications pour recevoir toutes les informations.
- **Des tutos vidéos, des quiz et une FAQ très riche (avec un moteur de recherche intégré)**
- **Un site d'entraînement** pour vous préparer à la phase d'admission

Pensez aussi à préparer votre future vie d'étudiant(e)

Bourse sur critères sociaux : vous pouvez faire une demande de bourse et/ou de logement en créant votre dossier social étudiant (DSE) via le portail messervices.etudiant.gouv.fr .

Vous pouvez calculer vos droits à la bourse via lescrous.fr/nos-services/simulateur-de-bourse

Aide à la mobilité : Parcoursup propose une aide à la mobilité de 500 € pour les lycéens boursiers qui étudieront dans un établissement situé en dehors de leur académie de résidence.

Logement en résidence universitaire : pour vous aider dans votre recherche, consultez le site trouverunlogement.lescrous.fr . Pour toute question, une FAQ est proposée sur etudiant.gouv.fr

Santé : pour rappel, vous êtes automatiquement affilié au régime général de la sécurité sociale. Vous pouvez évaluer votre droit à la Complémentaire santé solidaire et à d'autres prestations sociales depuis le site mesdroitssociaux.gouv.fr

[Parcoursup.gouv.fr](https://parcoursup.gouv.fr)

  @parcoursupinfo

 @parcoursup_info

 @parcoursup info

   @etudiantgouv